



รายงานโครงการอนุรักษ์พันธุกรรมพืชอันเนื่องมาจากพระราชดำริ

สมเด็จพระเทพรัตนราชสุดาฯ สยามบรมราชกุมารี

(อพ.สธ.)

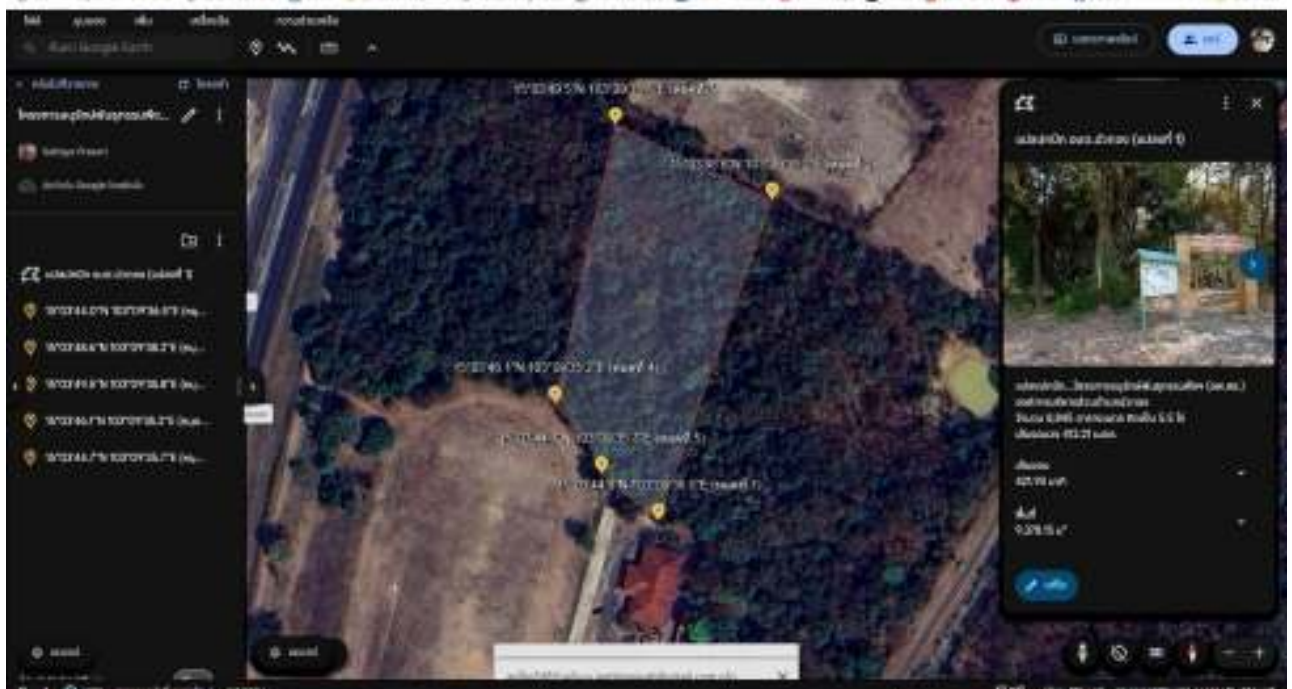
โดย

องค์การบริหารส่วนตำบลบัวทอง





อำเภอเมืองบุรีรัมย์ จังหวัดบุรีรัมย์

รายงานโครงการอนุรักษ์พันธุกรรมพืชอันเนื่องมาจากพระราชดำริสมเด็จพระเทพรัตนราชสุดาฯ
สยามบรมราชกุมารี (อพ.สธ.) องค์การบริหารส่วนตำบลบัวทอง

โครงการอนุรักษ์พันธุกรรมพืชอันเนื่องมาจากพระราชดำริสมเด็จพระเทพรัตนราชสุดาฯ สยามบรมราชกุมารี (อพ.สธ.) องค์การบริหารส่วนตำบลบัวทองมีพื้นที่ดำเนินการอยู่ในเขตที่สาธารณประโยชน์โคกหนองลุมพุก โดยขอใช้พื้นที่อนุรักษ์พันธุกรรมพืชฯ รวม 10 ไร่ พื้นที่ปกปัก จำนวน 8,845 ตารางเมตร คิดเป็น 5.5 ไร่ มีจำนวนทรัพยากร 82 ชนิด รวม 1,014 ต้น ตัวอย่างเช่น ต้นแสลงพัน ต้นไม้แดง ต้นตีนนก ต้นมะเหลียม ต้นสะเดาช้าง เป็นต้น



ผลการดำเนินการ ประจำปีงบประมาณ พ.ศ.2565

ที่	ชื่อโครงการ (กิจกรรม)/ วัตถุประสงค์ / ผลการดำเนินการ / รายละเอียดค่าใช้จ่าย	งบประมาณ (บาท)	
		ที่ได้รับ	ที่เบิกจ่าย
1.	<p>โครงการอนุรักษ์พันธุกรรมพืชอันเนื่องมาจากพระราชดำริสมเด็จพระเทพรัตนราชสุดาฯ สยามบรมราชกุมารี (อพ.สธ.)</p> <p>1. วัตถุประสงค์</p> <p>1.1 เพื่อสำรวจเรียนรู้ข้อมูลทางกายภาพ ข้อมูลชีวภาพ เศรษฐกิจสังคม ศักยภาพชุมชน และภูมิปัญญาท้องถิ่น</p> <p>1.2 เพื่อการมีส่วนร่วมของประชาชน นักเรียน เด็ก เยาวชน บุคคลทั่วไป ส่วนราชการ โรงเรียน ในพื้นที่ในการจัดทำฐานทรัพยากรท้องถิ่นระดับตำบล</p> <p>1.3 เพื่อสร้างจิตสำนึกในการรักท้องถิ่นและการใช้ทรัพยากรในท้องถิ่น ให้เกิดประโยชน์ต่อประชาชน นักเรียน เด็ก เยาวชนในท้องถิ่น และบุคคลทั่วไป</p> <p>1.4 เพื่อได้ขึ้นทะเบียนทรัพยากรท้องถิ่นตามรูปแบบการทำทะเบียนทรัพยากร ต่าง ๆ ของ อพ.สธ. ให้กับองค์การบริหารบัวทอง เพื่อนำไปสู่การยืนยันสิทธิ์ในการเป็นเจ้าของทรัพยากร นำไปสู่การเป็นหลักฐานในการขึ้นทะเบียนสิ่งบ่งชี้ทางภูมิศาสตร์ (Geographical Indication) และการขึ้นทะเบียนอื่น ๆ</p> <p>2. ผลการดำเนินการ</p> <p>2.1 มีแผนผังแสดงพื้นที่ปกปักทรัพยากรธรรมชาติ</p> <p>2.2 มีการสำรวจและศึกษาทรัพยากรธรรมชาติ (เพิ่มเติม) เพื่อเตรียมการจัดเก็บตัวอย่าง</p> <p>3. รายละเอียดค่าใช้จ่าย</p> <p>- ไม่ได้ใช้งบประมาณ</p>	<p>ไม่ใช้งบประมาณ</p>	
		  	

ผลการดำเนินการ ประจำปีงบประมาณ พ.ศ.2567

ที่	ชื่อโครงการ (กิจกรรม)/ วัตถุประสงค์ / ผลการดำเนินการ / รายละเอียดค่าใช้จ่าย	งบประมาณ (บาท)	
		ที่ได้รับ	ที่เบิกจ่าย
1	โครงการอนุรักษ์พันธุกรรมพืชอันเนื่องมาจากพระราชดำริสมเด็จพระเทพรัตนราชสุดาฯ สยามบรมราชกุมารี (อพ.สธ.)	15,000	
	<p>1. วัตถุประสงค์</p> <p>1.1 เพื่อสนองพระราชดำริโครงการอนุรักษ์พันธุกรรมพืชอันเนื่องมาจากพระราชดำริฯ</p> <p>1.2 เพื่อคุ้มครอง ดูแล และบำรุงรักษาพันธุ์พืชที่หายาก ใกล้สูญพันธุ์ หรือพืชดั้งเดิมในท้องถิ่น ให้คงอยู่</p> <p>1.3 เพื่อศึกษา สืบสวนข้อมูล จัดทำทะเบียนพันธุกรรมพืชที่มีในท้องถิ่น</p> <p>1.4 เพื่อปลูก รักษา และขยายพันธุ์พืชที่หายาก และพันธุ์พืชในท้องถิ่น</p> <p>1.5 เพื่อส่งเสริมการใช้ประโยชน์พืชในท้องถิ่น</p> <p>1.6 เพื่อสร้างจิตสำนึกในการอนุรักษ์พันธุกรรมพืช</p> <p>2. ผลการดำเนินการ</p> <p>งานปกปักทรัพยากรท้องถิ่น ที่ต้องดำเนินการ ดังนี้</p> <p>(1) กำหนดรหัสประจำต้นไม้ จำนวน 1,014 รหัส</p> <p>(2) ตัดรหัสประจำต้นไม้ในพื้นที่ปกปัก จำนวน 100 รหัส คิดเป็นร้อยละ 9.86</p> <p>3. รายละเอียดค่าใช้จ่าย</p> <p>- ไม่ได้ใช้งบประมาณ</p>		
			

ภาพประกอบผลการดำเนินงานโครงการอนุรักษ์พันธุกรรมพืชอันเนื่องมาจากพระราชดำริฯ



ภาพประกอบผลการดำเนินงานโครงการอนุรักษ์พันธุกรรมพืชอันเนื่องมาจากพระราชดำริฯ



ภาพประกอบผลการดำเนินงานโครงการอนุรักษ์พันธุกรรมพืชอันเนื่องมาจากพระราชดำริฯ



รหัสพรรณไม้และชื่อพรรณไม้

ชนิดพรรณไม้	ชื่อพื้นเมือง	จำนวนต้น
001	ต้นเต็ง	3
002	ต้นเต็งหนาม	1
003	ต้นเพกา/ลิ้นฟ้า	8
004	ต้นเสลดพังพอน	1
005	ต้นแคป่า/แคนา	10
006	ต้นแดง/ไม้แดง	102
007	ต้นแสลงพัน/บันไดลิง	12
008	ต้นโมกหลวง	18
009	ต้นไผ่น้อย/ไผ่จืด	1
010	ต้นกะเจียน	1
011	ต้นขว้าว/ต้นกระทู้ม	7
012	ต้นข่อย	1
013	ต้นขี้เหล็กसान	2
014	ต้นคะนิง	1
015	ต้นคัดลีน/กัตลีน/ลำไยป่า	20
016	ต้นคันทอง	3
017	ต้นวงหุ้ม/วงส้ม/ขาเป็ย	1
018	ต้นจิวป่า/จิวหนาม	24
019	ต้นจบก	3
020	ต้นจะลาวง/จรวย/จอบแจ	7
021	ต้นชะมวง	1
022	ต้นคูกใส/ชันทองพยาบาท	8
023	ต้นตะเคียน	1
024	ต้นตะแบก/ตราด	23
025	ต้นตะขบป่า	1
026	ต้นตะคร้อ	7
027	ต้นตบเต่า	1
028	ต้นตานกกด	2
029	ต้นตาลเดียว	1
030	ต้นตัวแดง	66
031	ต้นตัวขาว	1
032	ต้นตัวหมอน/ตัวหม่น	32
033	ต้นตีนนก/ไข่เน่า	38
034	ต้นตุมกา	5
035	ต้นนมแมว	2

ชนิดพรรณไม้	ชื่อพื้นเมือง	จำนวนต้น
036	ต้นนมควาย/ลูกเตเรียน/กรील	5
037	ต้นนมวัว	2
038	ต้นนางดำ/มะเข่ง	2
039	ต้นน้ำเกลี้ยง	1
040	ต้นประดู่	28
041	ต้นปอแก่นเทา/ขี้เถ้า/คันทา/อินทเนน/มนเทา	21
042	ต้นปอแดง	1
043	ต้นปะคำ	5
044	ต้นผักหวานบ้าน	1
045	ต้นฝู	3
046	ต้นพุง	5
047	ต้นพฤษภ	14
048	ต้นพลับปลา/ต้นคอมส้ม/ฮวด	92
049	ต้นมะเดื่อป่า/มะเดื่ออุทุมพร	4
050	ต้นมะเฒ่า	3
051	ต้นมะเหลียม/ตลัด/เหลื่อม	18
052	ต้นมะขามน้ำ/จามจุรีป่า/อินทนิ่น้ำ	11
053	ต้นมะค่าแต้	127
054	ต้นมะดุก	2
055	ต้นมะพอก	1
056	ต้นมะม่วงป่า	10
057	ต้นมะหวด/กะหาด/บักหวดคา	18
058	ต้นมูก/ต้นโมกมัน	3
059	ต้นมุดน้ำ	3
060	ต้นยอป่า	8
061	ต้นยางกราด/สะแบง/ชาด/ตะแบง	7
062	ต้นรัง	57
063	ต้นราชพฤกษ์/ต้นคูณ	2
064	ต้นลำตวน	16
065	ต้นสนวน	21
066	ต้นส้มเสี้ยว,ชงโค	3
067	ต้นสระแพง/ต้นแพง	1
068	ต้นสะเดา	20
069	ต้นสะเดาข้าง	25
070	ต้นหนวดแมว	2

ชนิดพรรณไม้	ชื่อพื้นเมือง	จำนวนต้น
071	ต้นหนามเกาะไก่	2
072	ต้นหมี/ตีหมี/หวดคา	4
073	ต้นหวาย	1
074	ต้นทางกระรอกขาว	1
075	ต้นทางกระรอกดำ	2
076	ต้นห้าฮอก/สะแกแสง/แสงแสง/แดงแสง	11
077	ต้นอะราง/นนทรี	10
078	ต้นอุโลก/ส้มกบ	15
079	เครือตอกแตก	1
080	เครืออีเพลลา/ต้นเพลลา	8
081	เคลื่อว่านหาคู่	1
082	เคลื่องุ่นป่า,อีโก้	1
รวม จำนวน		1,014